

Conseiller.ère en insertion socioprofessionnelle et projets H/F

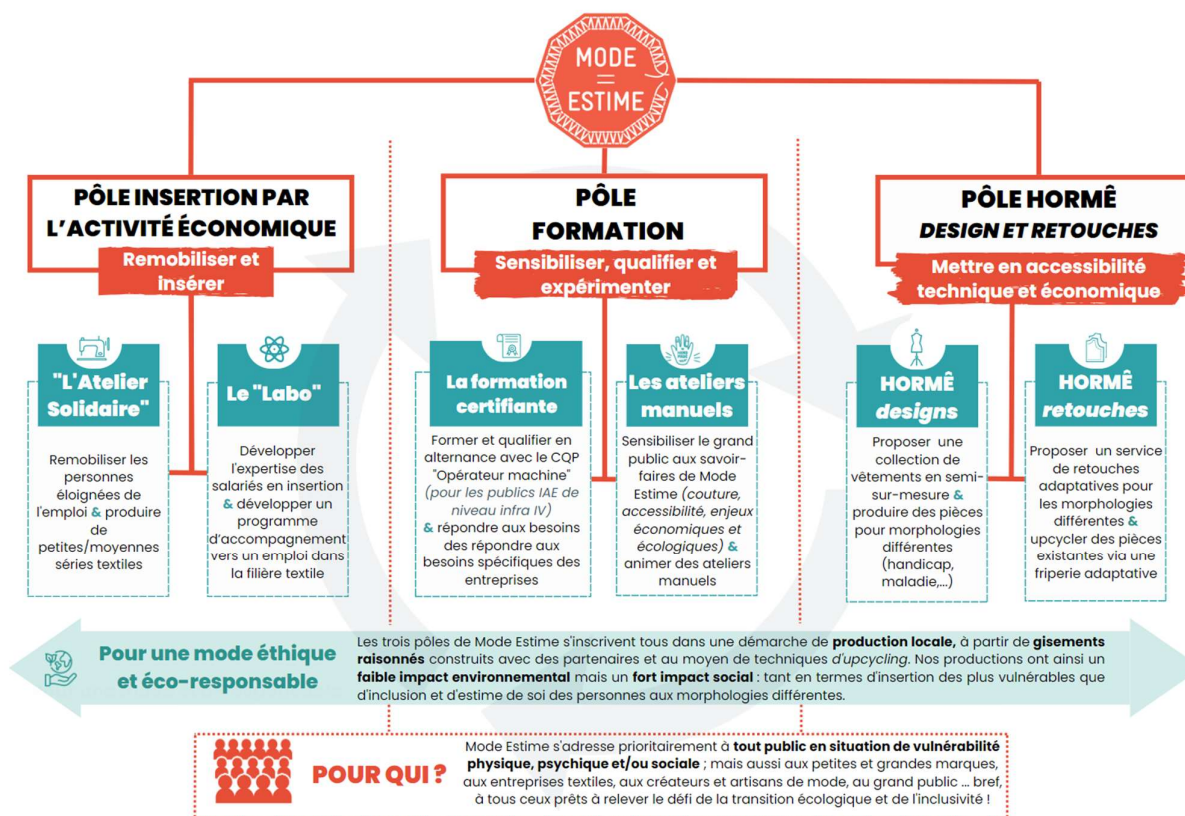
Mode Estime est une association de loi 1901 qui a été fondée en 2011, afin de mener des projets autour de la création de mode et de revalorisation de soi à destination d'un public en situation de vulnérabilité physique, psychique et/ou sociale. Dans ce cadre, l'association porte un atelier d'insertion et un organisme de formation dédiés aux personnes éloignées de l'emploi.

L'association propose un parcours d'insertion sociale et professionnelle selon les 3 axes suivants :

Depuis 2014 : la remobilisation via l'atelier d'insertion

Depuis 2021 : la professionnalisation via le Labo, équipe d'insertion accompagnée vers l'emploi durable dans le textile

Depuis 2022 : la qualification avec la préparation à la certification dans le secteur textile en immersion au sein des entreprises recruteuses.



L'activité couture, support de l'insertion socio professionnelle, répond à des petites, moyennes et grandes séries, aussi bien sur des projets simples type accessoires (réalisés par l'équipe en remobilisation) que pour des projets plus complexes.

L'association recherche, en remplacement de l'accompagnatrice-eur socio-professionnel-le, une personne pour prendre en charge la dimension insertion de l'atelier et chantier d'insertion : l'accompagnement individuel, l'animation collective et la gestion de projet à vocation sociale et pédagogique.



DEFINITION DU POSTE :

En lien étroit avec les membres de l'équipe permanente, vous mettrez en œuvre les actions nécessaires à la stabilisation et l'amélioration des parcours socio-professionnels des 20 personnes en parcours et gèrerez le suivi avec les partenaires sociaux.

Pour cela, vous serez en charge :

Sur le volet accompagnement individuel :

- Du recrutement et de l'accueil des personnes en parcours d'insertion en lien avec les prescripteurs.
- De l'évaluation partagée des besoins et freins à la mise en œuvre du plan d'action envisagé. Vous veillerez à la faisabilité du projet et informerez sur la réalité de l'emploi pour faciliter la construction des projets professionnels.
- De l'accompagnement individuel du plan d'action décidé de l'entrée à la sortie des salariés.
- Du suivi administratif des parcours des personnes hors et au sein de l'association (suivi des absences et présences, du planning...), participer à la réalisation des bilans liés à l'insertion
- D'assurer la recherche d'employeurs ou les réseaux d'employeurs susceptibles d'accueillir et/ou de recruter les personnes accompagnées en s'appuyant sur des diagnostics territoriaux,
- D'Informers les employeurs sur les différentes mesures d'aide à l'embauche (spécifiques aux publics et territoires), période d'immersion et intégration dans l'emploi.
- De participer au développement de l'expertise technique et sociale sur la question du handicap sur le territoire.

Sur le volet projets et formation :

- De mettre en place des interventions sociales d'intérêts collectifs auprès de nos salariés
- De suivre des projets à vocation sociale sur le territoire : événements en centre social ou auprès des différents partenaires
- De participer à l'organisation de sessions de formation destinées aux salariés en insertion avec les membres de l'équipe pédagogique
- De s'assurer du suivi des stagiaires de la formation : recrutement, suivi, mise en stage et accompagnement au recrutement.
- De rechercher des lieux d'accueil de stagiaire dans la filière textile et habillement.

Cette liste pourra évoluer en fonction des besoins de la structure, de vos compétences et propositions.

PROFIL DU CANDIDAT :

- QUALIFICATION : Formation spécifique demandée (accompagnateur en insertion professionnel ou autre métier du secteur social niveau 3)
- Une EXPERIENCE dans l'accompagnement et la relation d'aide sera appréciée
- Bonne connaissance du secteur de l'insertion par l'activité économique
- Forte motivation pour la collaboration et le travail en équipe
- Intérêt pour l'économie sociale et solidaire



- APTITUDES PROFESSIONNELLES : capacité d'écoute, esprit d'initiative, aisance relationnelle, curiosité et ouverture d'esprit, autonomie
- Bonne capacité d'analyse et de synthèse
- Intérêt pour l'objet social de la structure et partage des valeurs.

SPECIFICITE QUALITATIVE DU POSTE :

- Le programme d'accompagnement proposé s'ancre dans une approche de développement des compétences psycho-sociales et une approche globale de la personne. Aussi, la conseillère(er) en insertion socio-professionnelle travaillera en lien rapproché avec la directrice adjointe de l'association Mode Estime et la responsable de production.
- Expertise et engagement dans une démarche intégrative des personnes en situation de handicap seront des éléments indispensables à mettre en œuvre.

CONDITIONS DE TRAVAIL :

Lieux de travail :

Mode Estime, au 7 quai du Saule Fleuri, 93450 L'Ile-Saint-Denis

Déplacements ponctuels possibles en région parisienne.

Type de contrat : CDD 11 mois

Temps de travail : temps plein / 9h-17h

Rémunération : selon la convention collective des ACI

Début de l'activité : recrutement en cours pour poste en Janvier 2026

Si cette offre vous intéresse, merci d'envoyer lettre de motivation et CV à :

recrutement@modeestime.fr